



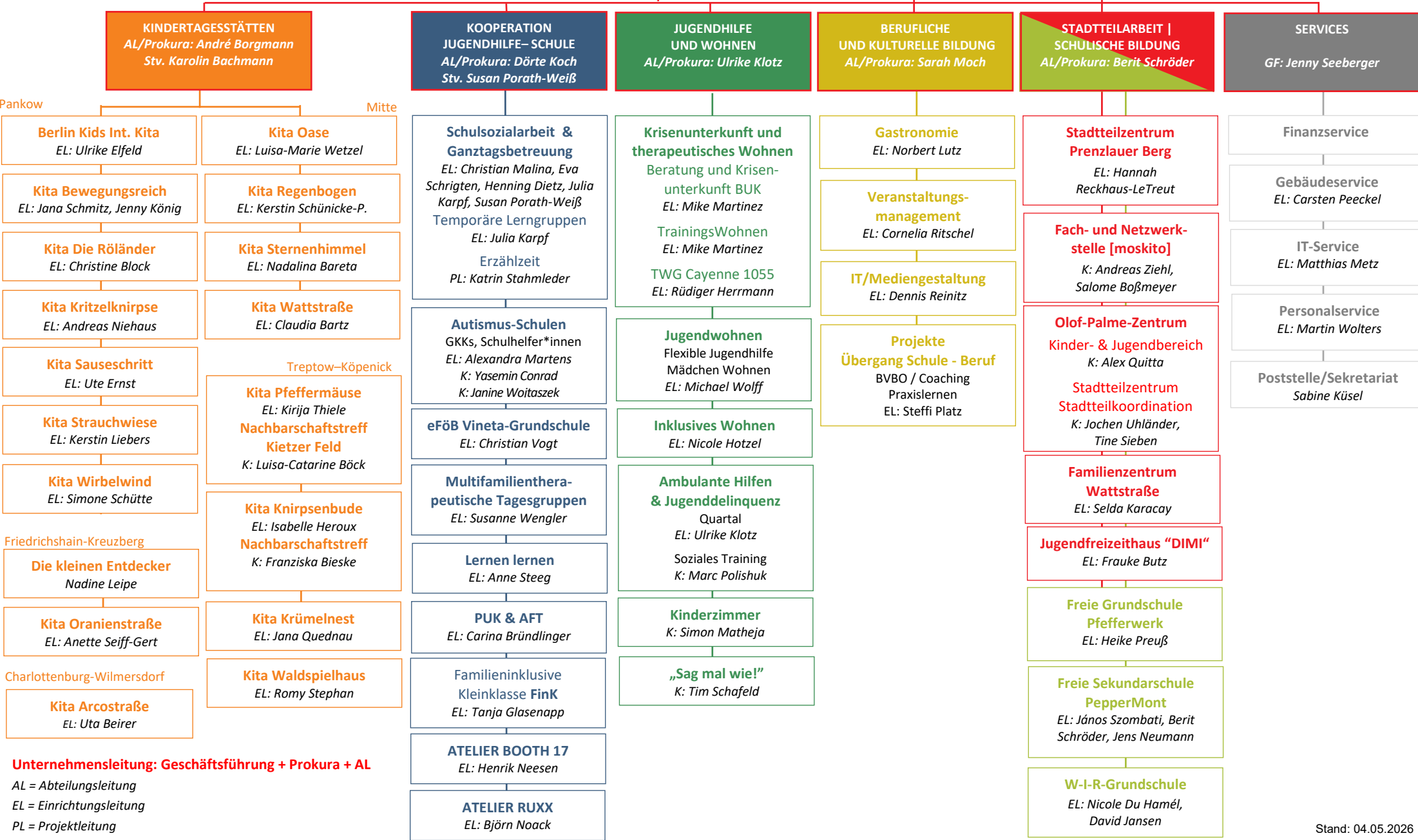
**Geschäftsführung**

Jenny Seeberger, Wiebke Matthesius, Udo Reichling

Prokura: Martin Wolters, Erik Schmierbach

**Stabstellen**

Betriebliches Gesundheitsmanagement/Assistenz Geschäftsführung: Andrea Lang  
 Digitalisierung: Christine Wolf, Dennis Reinitz, Jennifer Imafidon  
 Fachkraft für Arbeitssicherheit: Almut Drath | Inklusion und Teilhabe: Maud Materson  
 Kinderschutz: Miriam Arndt | Personalentwicklung: Lisa Galli (Teamleitung)  
 Qualitätsmanagement und Nachhaltigkeit: Anna Wallentin  
 Unternehmenskommunikation: Kaj Bergmann



**Unternehmensleitung: Geschäftsführung + Prokura + AL**

AL = Abteilungsleitung  
 EL = Einrichtungsleitung  
 PL = Projektleitung