

## Berufsfelder und Berufe

### Wirtschaft und Verwaltung (C 1)

- Kaufmann\*frau für Büromanagement
- Fachpraktiker\*in für Büromanagement
- Veranstaltungskaufmann\*frau

### Elektronik (C 3)

- Fachinformatiker\*in Anwendungsentwicklung
- Fachinformatiker\*in Systemintegration

### Drucktechnik (C 8)

- Mediengestalter\*in Digital und Print

### Ernährung und Hauswirtschaft (C 12)

- Koch\*Köchin
- Fachkraft Küche
- Fachpraktiker\*in Küche
- Fachmann\*frau für Restaurants und Veranstaltungsgastronomie
- Fachkraft für Gastronomie
- Fachpraktiker\*in im Gastgewerbe

### Sonstige Berufe (C 14)

- Fachkraft für Veranstaltungstechnik

Sie finden unsere Angebote auch im KURSNET der Bundesagentur für Arbeit.



Unsere Berufsbildungsmaßnahmen sind nach der **Akkreditierungs- und Zulassungsverordnung Arbeitsförderung (AZAV)** zertifiziert.

## Pfefferwerk Stadtkultur gGmbH

Die Pfefferwerk Stadtkultur gGmbH entwickelt, realisiert und vernetzt innovative Angebote in Kindertagesstätten, Schulen, den Hilfen zur Erziehung, im Rahmen von Berufsorientierung und Ausbildung sowie in der Stadtteilarbeit. Wir bieten Kindern, Jugendlichen und Familien den Freiraum, die Unterstützung und den Schutz, den sie benötigen, um ihren Lebensweg selbstbestimmt zu gestalten und Schwierigkeiten zu meistern. Durch die Vernetzung unserer Angebote schaffen wir neue Wege für eine gleichberechtigte Teilhabe am gesellschaftlichen Leben.

Die Pfefferwerk Stadtkultur gGmbH versteht sich als leistungsfördernder Partner mit dem Ziel der Verbesserung der Ausbildungs- und Beschäftigungsfähigkeit von Jugendlichen und jungen Erwachsenen, deren berufliche Eingliederung auf Grund von individuellen Problem- und Konfliktlagen, einer Behinderung oder anderer Beeinträchtigungen eingeschränkt wird. In der Abteilung Berufliche und kulturelle Bildung werden junge Menschen mit unterschiedlichen Ausgangsvoraussetzungen in zukunfts-trächtigen Berufsbildern im IT-, Medien-, Büro-, Gastronomie- und Eventbereich wirtschaftsnah, flexibel und marktorientiert ausgebildet.

Jugendlichen mit besonderem Förderbedarf am Übergang Schule-Beruf, die noch nicht die Voraussetzungen für eine Ausbildung mitbringen, bieten wir innovative Modelle der Berufsorientierung und Berufsvorbereitung mit dem Ziel der Verbesserung der Beschäftigungs- und Ausbildungsfähigkeit an.

### Weitere Informationen:

[pfefferwerk.de](http://pfefferwerk.de)  
[jobs.pfefferwerk.de](http://jobs.pfefferwerk.de)



[blog.pfefferwerk.de](http://blog.pfefferwerk.de)  
[leichte-sprache.pfefferwerk.de](http://leichte-sprache.pfefferwerk.de)

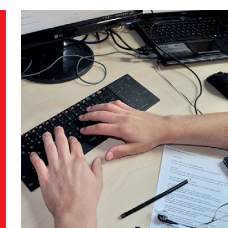
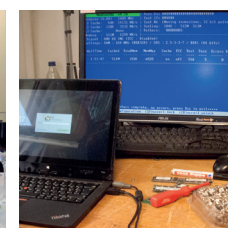
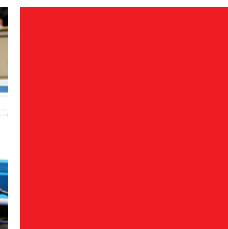
Stand: April 2024

Das Managementsystem der Pfefferwerk Stadtkultur gGmbH entspricht den Anforderungen der DIN EN ISO 9001:2015. Die Konformität nach DIN EN ISO/IEC 17050-1 wird für die gesamte Organisation mit ihren Abteilungen Kindertagesstätten, Stadtteilarbeit und Schulische Bildung, Kooperation Jugendhilfe und Schule, Jugendhilfe und Wohnen, Berufliche und kulturelle Bildung und Services erklärt.

## Pfefferwerk Stadtkultur gGmbH Berufliche Rehabilitation

# REHA

### Berufsausbildung Berufsvorbereitung Arbeitserprobung



# Berufliche Rehabilitation bei der Pfefferwerk Stadtkultur gGmbH

## Profil

Die beruflichen Rehabilitationsmaßnahmen der Pfefferwerk Stadtkultur gGmbH sind integrativ angelegte Angebote, in denen alle Teilnehmenden gemäß ihrer behinderungsspezifischen Bedarfe individuell gefördert werden. Soweit möglich und förderlich werden die Teilnehmenden auch in reguläre Ausbildungsgruppen integriert. Der klar strukturierte Rahmen unserer Ausbildungsbereiche ermöglicht die enge Anbindung an die jeweiligen Ansprechpartner\*innen, gleichzeitig fördert der eigene Wirtschaftsbereich frühzeitig die betriebliche Integration der Rehabilitanden.

## Zielgruppe

Unsere Angebote stehen allen Rehabilitanden mit einer psychischen Beeinträchtigung, ggfs. in Verbindung mit einer Lern- und/oder körperlichen Behinderung, offen. Ebenso können Personen, die langfristig von einer Beeinträchtigung bedroht sind, die Angebote wahrnehmen.

## Förderung

Alle Teilnehmenden werden engmaschig betreut und unterstützt. Es stehen insbesondere folgende Leistungen zur Verfügung:

- Sozialpädagogische Betreuung
- Stütz- und Förderunterricht
- Psychologische Begleitung
- Ärztlicher Dienst
- Zielgruppengerechte Methodik und Didaktik
- Förder- und Integrationsplanung

## Unsere Leistungen

### Berufsausbildung

Die Berufsausbildung im Rahmen der beruflichen Rehabilitation führen wir in 13 Berufen in den Bereichen Medien, IT, Büro, Event und Gastronomie durch. Es werden sowohl die geforderten Fachkenntnisse zielgruppengerecht vermittelt, als auch beruflich notwendige persönliche Kompetenzen trainiert. Der Einsatz übersichtlicher Ausbildungsbausteine und die Arbeit an realen Aufträgen ermöglicht die schrittweise Heranführung an die berufliche Handlungsfähigkeit und fördert die Motivation.

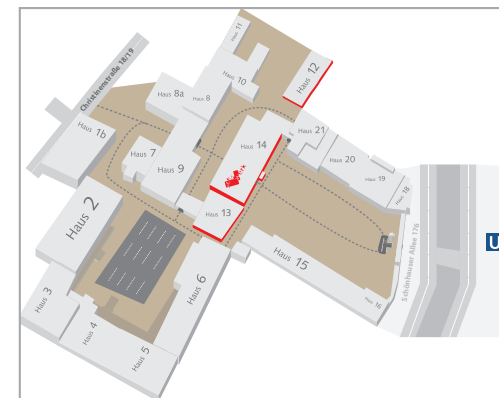
### Berufsvorbereitende Bildungsmaßnahme (BvB)

Die BvB Reha ermöglicht noch nicht ausbildungsreifen Rehabilitanden, die eine berufliche Richtung, aber keinen klar gefestigten Berufswunsch haben, den Zugang zum Ausbildungs- und Arbeitsmarkt durch Erprobung in den angebotenen Berufsfeldern. Das Angebot fördert die berufliche Entwicklung, Berufsfindung und Heranführung an das Arbeitsleben durch Aktivierung, Strukturierung, Identitätsfindung und soziale Anbindung.

### Arbeitserprobung

Die Arbeitserprobung ist eine vierwöchige Maßnahme zur Klärung der Ausbildungsfähigkeit und -reife. Anhand diagnostischer Verfahren, fachtheoretischer Einweisung und berufspraktischer Erprobung im Wunschberuf erfolgt eine Einschätzung, ob und mit welchen Hilfen die Anforderungen des Berufes für die Teilnehmenden zu bewältigen sind.

## Standort und Kontakt



Siehe: [www.pfefferberg.de](http://www.pfefferberg.de)

### Pfefferwerk Stadtkultur gGmbH

Christinenstraße 18/19 | 10119 Berlin  
Fon: +49 30 443 83 - 0 | Fax: +49 30 443 83 - 100  
[info@pfefferwerk.de](mailto:info@pfefferwerk.de)  
[www.pfefferwerk.de](http://www.pfefferwerk.de)

Pfefferberg Haus 12-14  
Zugang: Schönhauser Allee 176  
(direkt am U-Bahnhof Senefelderplatz)  
Zufahrt: Christinenstraße 18/19

### Kontakt

**Anja Böttcher** (Ausbildung)  
Fon: 030 443 83 - 390 | [anja.boettcher@pfefferwerk.de](mailto:anja.boettcher@pfefferwerk.de)

**Antje Hofmann** (Ausbildung, Arbeitserprobung)  
Fon: 030 443 83 - 843 | [antje.hofmann@pfefferwerk.de](mailto:antje.hofmann@pfefferwerk.de)

**Frauke Nau** (Berufsvorbereitung)  
Fon: 030 443 83 - 455 | [frauke.nau@pfefferwerk.de](mailto:frauke.nau@pfefferwerk.de)

