

# Berufsfelder und Berufe

## Wirtschaft und Verwaltung (C 1)

- Kaufman/frau für Büromanagement
- Fachpraktiker/in für Bürokommunikation
- Veranstaltungskaufmann/frau

## Elektronik (C 3)

- Fachinformatiker/in Anwendungsentwicklung
- Fachinformatiker/in Systemintegration

## Drucktechnik (C 8)

- Mediengestalter/in Digital- und Print

## Ernährung und Hauswirtschaft (C 12)

- Koch/Köchin
- Fachpraktiker/in Küche
- Restaurantfachmann/frau
- Fachkraft im Gastgewerbe
- Fachpraktiker/in im Gastgewerbe

## Sonstige Berufe (C 14)

- Fachkraft für Veranstaltungstechnik

Sie finden unsere Angebote auch im KURSNET der Bundesagentur für Arbeit.

**Pfefferwerk Stadtkultur gGmbH**  
Christinenstraße 18-19 | 10119 Berlin  
Fon: 030 44383-0 | Fax: 030 44383-100  
www.pfefferwerk.de

# Pfefferwerk Stadtkultur gGmbH

Die Pfefferwerk Stadtkultur gGmbH entwickelt, realisiert und vernetzt innovative Angebote in Kindertagesstätten, Schulen, im Rahmen von Berufsorientierung und Ausbildung sowie in der Stadtteilarbeit. Wir bieten Kindern, Jugendlichen und Familien den Freiraum, die Unterstützung und den Schutz, die sie benötigen, um ihren Lebensweg selbstbestimmt zu gestalten und Schwierigkeiten zu meistern. Durch die Vernetzung unserer Angebote schaffen wir neue Wege für eine gleichberechtigte Teilhabe am gesellschaftlichen Leben.

Die Pfefferwerk Stadtkultur gGmbH versteht sich als leistungsfördernder Partner mit dem Ziel der Verbesserung der Ausbildungs- und Beschäftigungsfähigkeit von Jugendlichen und jungen Erwachsenen, deren berufliche Eingliederung auf Grund von individuellen Problem- und Konfliktlagen, einer Behinderung oder anderer Beeinträchtigungen eingeschränkt wird. In der Abteilung Ausbildung | Medien | Kultur werden junge Menschen mit unterschiedlichen Ausgangsvoraussetzungen in zukunfts-trächtigen Berufsbildern im IT-, Medien-, Büro-, Gastronomie- und Eventbereich wirtschaftsnah, flexibel und marktorientiert ausgebildet.

Jugendlichen mit besonderem Förderbedarf am Übergang Schule-Beruf, die noch nicht die Voraussetzungen für eine Ausbildung mitbringen, bieten wir innovative Modelle der Berufsorientierung und Berufsvorbereitung mit dem Ziel der Verbesserung der Beschäftigungs- und Ausbildungsfähigkeit an.



Die kontinuierliche Qualitätsentwicklung unserer Angebote gewährleisten wir u.a. über die Zertifizierungen nach DIN EN ISO 9001:2015 und AZAV.



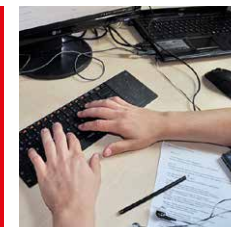
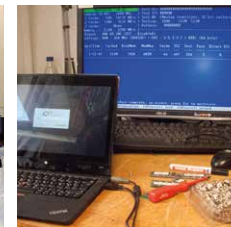
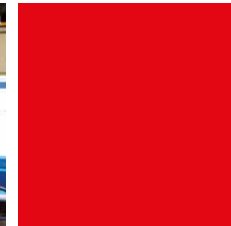
Wir sind Tochter der Stiftung Pfefferwerk und Mitglied im Deutschen PARITÄTischen Wohlfahrtsverband sowie im Verband für sozialkulturelle Arbeit.

Stand: Juli 2019

# Pfefferwerk Stadtkultur gGmbH Berufliche Rehabilitation



**Berufsausbildung  
Berufsvorbereitung  
Arbeitserprobung**



# Berufliche Rehabilitation bei der Pfefferwerk Stadtkultur gGmbH

## Profil

Die beruflichen Rehabilitationsmaßnahmen der Pfefferwerk Stadtkultur gGmbH sind integrativ angelegte Angebote, in denen alle Teilnehmenden gemäß ihrer behinderungsspezifischen Bedarfe individuell gefördert werden. Soweit möglich und förderlich werden die Teilnehmenden auch in reguläre Ausbildungsgruppen integriert. Der klar strukturierte Rahmen unserer Ausbildungsbereiche ermöglicht die enge Anbindung an die jeweiligen Ansprechpartner/innen, gleichzeitig fördert der eigene Wirtschaftsbereich frühzeitig die betriebliche Integration der Rehabilitanden.

## Zielgruppe

Unsere Angebote stehen allen Rehabilitanden mit einer psychischen Beeinträchtigung, ggfs. in Verbindung mit einer Lern- und/oder körperlichen Behinderung, offen. Ebenso können Personen, die langfristig von einer Beeinträchtigung bedroht sind, die Angebote wahrnehmen.

## Förderung

Alle Teilnehmenden werden engmaschig betreut und unterstützt. Es stehen insbesondere folgende Leistungen zur Verfügung:

- Sozialpädagogische Betreuung
- Stütz- und Förderunterricht
- Psychologische Begleitung
- Ärztlicher Dienst
- Zielgruppengerechte Methodik und Didaktik
- Förder- und Integrationsplanung

# Unsere Leistungen

## Berufsausbildung

Die Berufsausbildung im Rahmen der beruflichen Rehabilitation führen wir in zwölf Berufen in den Bereichen Medien, IT, Büro, Event und Gastronomie durch. Es werden sowohl die geforderten Fachkenntnisse zielgruppengerecht vermittelt, als auch beruflich notwendige persönliche Kompetenzen trainiert. Der Einsatz übersichtlicher Ausbildungsbausteine und die Arbeit an realen Aufträgen ermöglicht die schrittweise Heranführung an die berufliche Handlungsfähigkeit und fördert die Motivation.

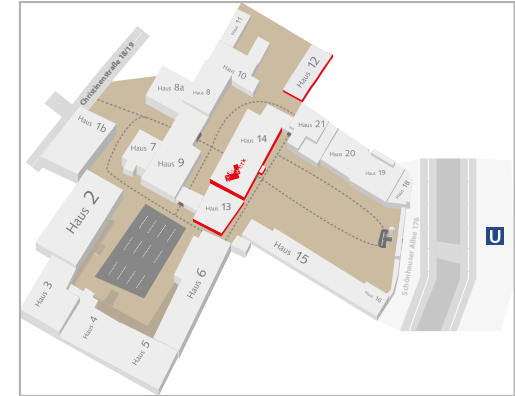
## Berufsvorbereitende Bildungsmaßnahme (BvB)

Die BvB Reha ermöglicht noch nicht ausbildungsreifen Rehabilitanden, die eine berufliche Richtung, aber keinen klar gefestigten Berufswunsch haben, den Zugang zum Ausbildungs- und Arbeitsmarkt durch Erprobung in den angebotenen Berufsfeldern. Das Angebot fördert die berufliche Entwicklung, Berufsfindung und Heranführung an das Arbeitsleben durch Aktivierung, Strukturierung, Identitätsfindung und soziale Anbindung.

## Arbeitserprobung

Die Arbeitserprobung ist eine vierwöchige Maßnahme zur Klärung der Ausbildungsfähigkeit und -reife. Anhand diagnostischer Verfahren, fachtheoretischer Einweisung und berufspraktischer Erprobung im Wunschberuf erfolgt eine Einschätzung, ob und mit welchen Hilfen die Anforderungen des Berufes für die Teilnehmenden zu bewältigen sind.

# Standort und Kontakt



## Ausbildungszentrum Pfefferwerk Stadtkultur gGmbH

Pfefferberg Haus 12-14  
Zugang: Schönhauser Allee 176  
(direkt am U-Bahnhof Senefelderplatz)  
Zufahrt: Christinenstraße 18-19

## Kontakt

### Marion Rabow (Soz.-Pädagogin)

Fon: 030 44383-484  
rabow@pfefferwerk.de

### Antje Hofmann (Soz.-Pädagogin)

Fon: 030 44383-843  
hofmann@pfefferwerk.de

### Miata Ladipoh (Leitung)

Mobil: 0157 50011446  
ladipoh@pfefferwerk.de